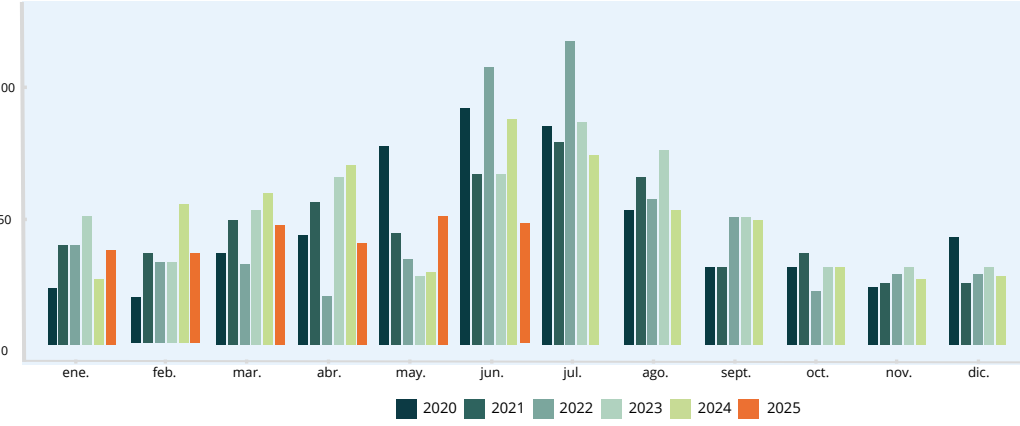


Número de ovas totales producidas. Total especies

Comparación anual. Fuente: Sernapesca

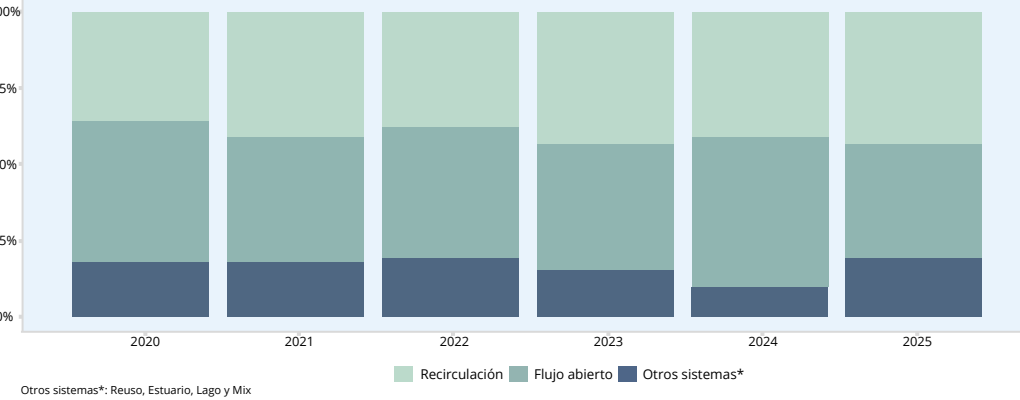


Ovas totales por año

2020: 597,27 Millones
2021: 588,28 Millones
2022: 606,08 Millones
2023: 642,84 Millones
2024: 629,83 Millones
2025: 283,66 Millones

% Distribución ingresos por tipo tecnología. Total especies

Periodo 2020 - junio 2025. Fuente: SD Salmobench



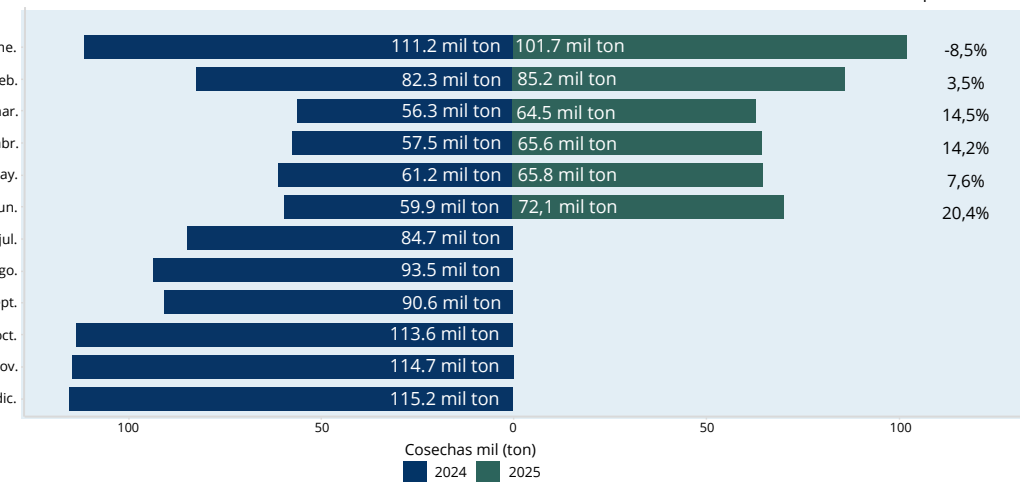
Smolt ingresados por Especie a junio 2025

Coho: 50,95 Millones
Salar: 83,69 Millones
Trucha: 10,65 Millones

Total: 145,29 Millones

Toneladas cosechadas

Comparación anual. Periodo 2024 - junio 2025. Fuente: SD Salmobench



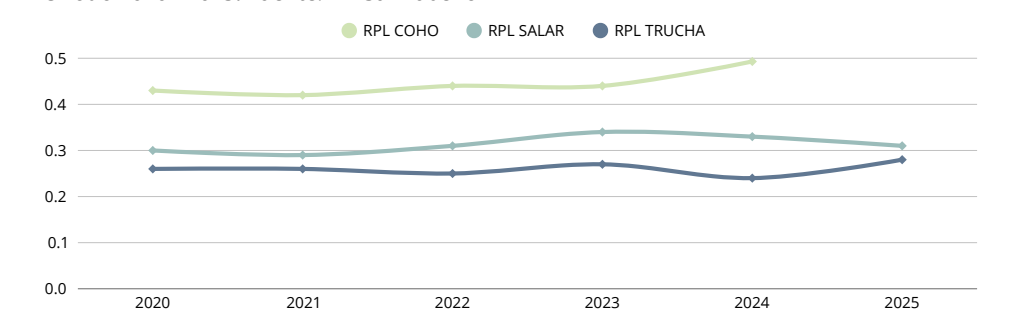
Cosecha total por año

2020: 1069,8 Miles
2021: 989,1 Miles
2022: 1069,7 Miles
2023: 1112,4 Miles
2024: 1040,6 Miles
2025: 454,9 Miles

Dif ene-jun 24/25: 6,2%

Rendimiento por Lapso por Especie (RPL)

Periodo 2020 - 2025. Fuente: BD Salmobench



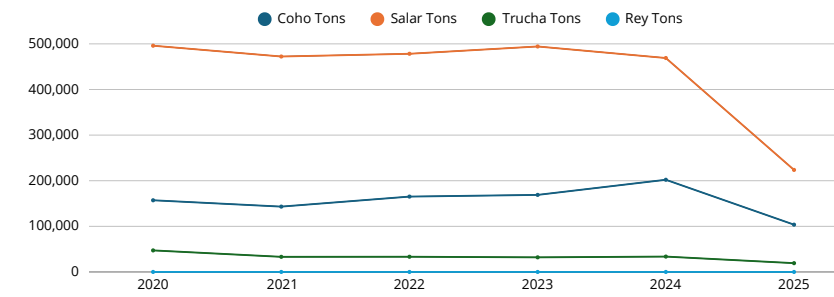
Rendimiento por Lapso por Especie 2025

Coho: Sin ciclos cerrados
Salar: 0,31
Trucha: 0,28

Exportaciones de Salmón por Especie.

Fuente: Aduanas

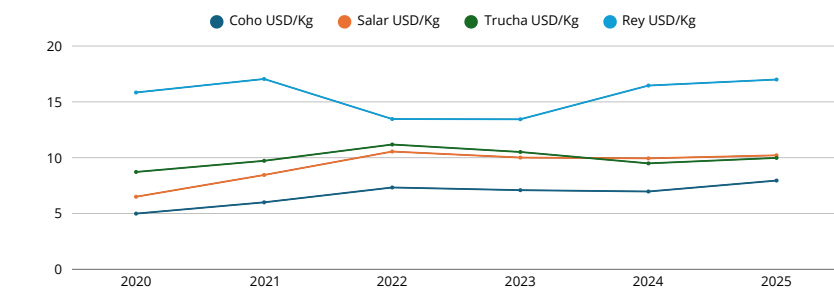
Toneladas Exportadas



Año	Coho Tons	Salar Tons	Trucha Tons	Rey Tons	Total Tons*
2020	157.146	495.987	47.255	63	700.452
2021	143.241	472.299	33.169	45	648.754
2022	165.215	478.409	33.340	14	676.978
2023	168.933	494.285	32.052	11	695.280
2024	202.098	468.999	33.709	26	704.832
2025	103.670	223.705	19.288	26	346.689

*Toneladas Netas. Datos a junio 2025

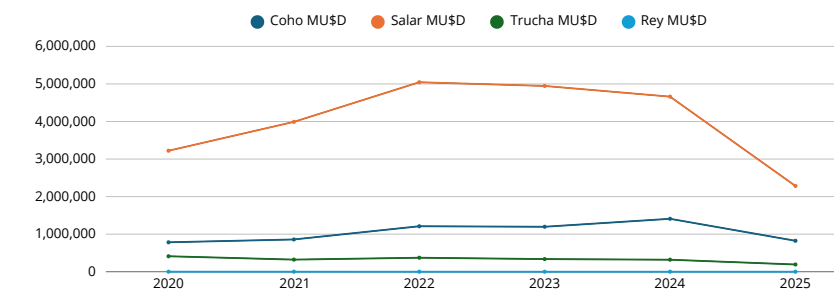
Precio Promedio



Año	Coho USD/Kg	Salar USD/Kg	Trucha USD/Kg	Rey USD/Kg
2020	4,99	6,50	8,72	15,84
2021	6,00	8,45	9,72	17,05
2022	7,33	10,55	11,18	13,46
2023	7,09	10,01	10,51	13,44
2024	6,97	9,94	9,49	16,46
2025	7,95	10,21	9,98	17,00

*Datos a junio 2025

Valor Exportado



Año	Coho MUSD	Salar MUSD	Trucha MUSD	Rey MUSD	Total MUSD
2020	783.684	3.221.514	412.030	996	4.418.224
2021	859.040	3.990.449	322.546	767	5.172.802
2022	1.211.025	5.045.843	372.713	191	6.629.772
2023	1.197.238	4.946.654	336.744	145	6.480.781
2024	1.409.469	4.662.122	319.912	425	6.391.928
2025	823.861	2.283.631	192.482	439	3.300.412

*Datos a junio 2025

Comparativo acumulado 24 v/s 25

Año	Coho			Salar			Trucha			Rey			Total		
	Tons	USD	USD/Kg	Tons	USD	USD/Kg	Tons	USD	USD/Kg	Tons	USD	USD/Kg	Tons	USD	USD/Kg
2024	109.308	721.906	6.60	220.472	2.275.157	10.32	16.743	149.615	8.94	22,2	362	16,28	346.545	3.147.040	9,08
2025	103.670	823.861	7.95	223.705	2.283.631	10.21	19.288	192.482	9.98	25.8	439	17,00	346.689	3.300.412	9.52
Dif (%)	-5.2%	14.1%	20.3%	1.5%	0.4%	-1.1%	15.2%	28.7%	11.7%	16.2%	21.3%	4.4%	0.0%	4.9%	4.8%

Ranking de Exportadores

Ranking	Razón Social	Net Tons	(%)
1	Empresas Aquachile S.A	38.172	17.06%
2	Salmones Multiexport S.A.	30.961	13.84%
3	C.M Chiloié Ltda.	25.446	11.37%
4	Marine Harvest Chile S.A.	22.499	10.06%
5	Salmones Blumar S.A.	22.083	9.87%
6	Salmones Camanchaca S.A.	13.774	6.16%
7	Pesquera Los Fiordos Ltda.	10.834	4.84%
8	Cultivos Yadrán S.A.	8.842	3.95%
9	Australis Mar S.A.	7.904	3.53%
10	Trusal S.A.	6.861	3.07%
11	Invertec S.A.	6.649	2.97%
12	Granja Marina Tornagaleones S.A.	5.791	2.59%
13	Ventisqueros S.A.	5.128	2.29%
14	Salmones Cupquelan S.A.	4.783	2.14%
15	Servicios de Acuicultura Acuimag S.A.	251	0.11%
	Otras compañías	13.727	6.14%
	Salmon Atlántico por Razón Social	223.705	100%

Este informe está elaborado en colaboración con **Aquabench**.
Corresponde a un balance productivo actualizado a junio de 2025.



Más de 18 años entregando valor a los datos

Somos una empresa que brinda soporte para el desarrollo de la salmicultura. Contamos con datos productivos y con la capacidad para realizar análisis relevantes para nuestros clientes.

+10 Proyectos
+60 Empresas Clientes
+15 Años experiencia Aquabench®
+28 Equipo Aquabench®

Este informe está elaborado en colaboración con **Aquabench**.
Corresponde a un balance productivo actualizado a junio de 2025.

www.aquabench.com